

DÉVELOPPEUR WEB ET WEB MOBILE

NIVEAU 5 (ancienne classification niveau III)

Homologué par le Ministère du Travail

LE MÉTIER



Le développeur web et web mobile développe ou fait évoluer des applications orientées web, ou web mobile, en respectant les normes et standards reconnus par la profession et en assurant la sécurité informatique à toutes les étapes.

Le développeur conçoit la partie visuelle de l'application exécutée sur le navigateur côté ordinateur client. Il ébauche la maquette des écrans de l'interface utilisateur et prévoit la navigation de l'application web ou web mobile. Il code l'ensemble avec les langages de programmation web adaptés

et une architecture applicative conforme aux bonnes pratiques du développement web et web mobile.

Il respecte les principes de sécurisation des interfaces utilisateur et prend en compte la charte graphique, ou les interfaces utilisateur standardisées, ainsi que les règles d'accessibilité.

Le développeur conçoit et code la partie back-end, c'est-à-dire exécutée côté serveur pour accéder aux données. Il crée la base de données et développe les composants d'accès aux données pour pouvoir les afficher et les mettre à jour dans l'application web ou web mobile.

Il s'adapte en continu aux évolutions technologiques. L'usage de la langue anglaise est souvent requis.

Il participe aux réunions de projet et aux ateliers de présentations utilisateurs.

LIEUX ET CONDITIONS D'EXERCICE

Vous pouvez travailler dans différents contextes : en entreprise (de services du numérique ESN), en agence web ou en tout qui indépendant.

MÉTIERS VISÉS

- Développeur web
- Développeur web front-end, développeur web back-end, web développeur web full-stack
- Développeur web mobile
- Informaticien de développement

Code ROME : M1805

ASPECTS FONCTIONNELS ET MÉDICAUX

Contre-indications :

- Cécité totale
- Surdit  profonde non appareillable
- Troubles psychiatriques non stabilis s

Toute autre d ficiency compatible avec l'exercice du m tier est admise, sous r serve d' tude du dossier m dical.

Une visite pr alable avec l'ergoth rapeute peut  tre programm e pour  tudier les am nagements n cessaires au suivi de la formation.

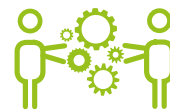
FORMATION MIXTE



EN CENTRE



  DISTANCE



EN ENTREPRISE

Dur e

Dur e moyenne **16** mois en parcours mixte dont **4** mois en entreprise

Prise en charge et admission

- B n ficiaires : adultes reconnus Travailleurs Handicap s, sur orientation de la **MDPH**
- Le co t de la formation est pris en charge par l'**Assurance Maladie**
- Les stagiaires sont r mun r s par l'ASP au titre de la **Formation Professionnelle**
- Visite de positionnement organis e dans l' tablissement

Dipl me

Dipl me Niveau 5 (ancienne classification niveau III) **homologu  par le Minist re du Travail**
D veloppeur web et web mobile

PROFIL RECHERCHÉ

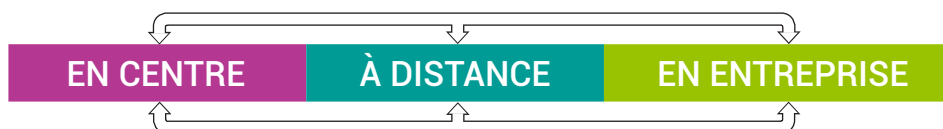
- Capacité à travailler en équipe
 - Sens du service
 - Capacité d'analyse
 - Curiosité et capacité à mettre à jour ses connaissances régulièrement
 - Autonomie prise d'initiatives
 - Bonne aptitude au raisonnement logique et abstrait
 - Pratique correcte du français écrit et oral
- Capacité à réaliser un compte rendu oral et écrit d'une intervention
 - Connaissance de base en informatique recommandée
 - Compréhension de texte en anglais souhaitée
 - Capacité d'apprentissage évaluée au niveau 5 (ancienne classification niveau III) en bilan ou préorientation

PARCOURS MIXTE ACCOMPAGNÉ

La formation mixte alterne des périodes d'apprentissage en centre, à distance (30% de la formation) et en entreprise, vous permettant d'acquérir des compétences professionnelles. Vous serez accompagné par un formateur certifié qui adaptera une pédagogie individualisée. Un conseiller en insertion vous est également dédié. Vous ne serez jamais vraiment seul face à votre écran lors des périodes à distance.

Il vous suffira d'un ordinateur et d'une connexion internet pour suivre la formation. Un parcours préparatoire à la prise en main de la formation à distance est proposé à tous.

Déroulement du parcours mixte



- **Module : Je prends en main mon parcours mixte**
- ■ **Module : Développer la partie front-end d'une application web ou web mobile en intégrant les recommandations de sécurité**
 - Maquetter une application
 - Réaliser une interface utilisateur web statique et adaptable
 - Développer une interface utilisateur web dynamique
 - Réaliser une interface utilisateur avec une solution de gestion de contenu ou e-commerce
- ■ **Module : Développer la partie back-end d'une application web ou web mobile en intégrant les recommandations de sécurité**
 - Créer une base de données
 - Développer les composants d'accès aux données
 - Développer la partie back-end d'une application web ou web mobile
 - Élaborer et mettre en oeuvre des composants dans une application de gestion de contenu ou e-commerce
- **Application en entreprise**
- **Synthèse et validation**
- **Module dynamique emploi**

5 BONNES RAISONS DE SE FORMER AU COS

- Pédagogie individualisée, avec module préparatoire intégré en début de parcours
- Travail en conditions réelles sur du matériel récent, similaire à celui rencontré en entreprise
- Pré-insertion professionnelle : stage en entreprise et possibilité d'alternance renforcée
- Prise en compte du handicap : une équipe médico-sociale vous suit tout au long de votre formation selon vos besoins
- Service d'hébergement et de restauration sur place

Lieu de la formation

COS CRPF
2, rue des Arches
77710 Nanteau-sur-Lunain

À 10 mn de Nemours



Contact

Patricia PILLOT
Centre de Réadaptation
Professionnelle
et de Formation COS CRPF
Tél. : 01 64 45 18 03
Fax : 01 64 45 33 18
ppillot@fondationcos.org
crpf.fondationcos.org
www.facebook.com/cos-crpf
www.twitter.com/COS_CRPF