

OBJECTIFS ET MÉTHODES

L'action ETAPE est une période de **préparation comportementale et de socialisation** qui a pour objectifs de :

- Apprendre à connaître et respecter les règles et codes de la vie sociale
- Développer son dynamisme comportemental
- Ajuster son comportement, sa participation et ses propos aux situations
- Sortir de son isolement, communiquer, accepter les différences
- Acquérir un certain goût pour l'apprentissage.

Le travail prend en partie appui sur l'acquisition de compétences dans 4 des domaines du référentiel CléA (socle de compétences professionnelles de base) afin d'objectiver en partie des évolutions des personnes à partir de l'évaluation initiale.

La pédagogie appliquée est une alternance entre des activités de réflexion, d'échanges, de démarches actives, de travaux individuels et de travaux collectifs de façon à donner du rythme à l'action et à ne pas induire de lassitude.

L'action ETAPE ne permet pas de travailler sur un projet professionnel, de la mise à niveau ou de la recherche d'emploi.

BÉNÉFICIAIRES

Cette action vise plutôt un public jeune ne maîtrisant pas les règles de la vie sociale dans un monde « adulte » (jeunes issus de l'éducation spécialisée par exemple) mais peut également concerner tous publics.

ETAPE est accessible à des personnes en situation de handicap psychique dont l'éloignement de la société et des relations aux autres est suffisamment relatif pour ne pas nécessiter un parcours VISA (ce qui sera examiné durant le BDP spécialisé). Les conditions d'accès restent les mêmes que pour les autres actions spécialisées : compliance et suivi psychiatrique externe.

VALIDATION

- Attestation de présence
- Proposition ou validation d'orientation vers un parcours adapté.

PRISE EN CHARGE

Le coût de la formation est pris en charge par l'assurance maladie. Les stagiaires sont rémunérés par l'ASP au titre de la formation professionnelle.

Modalités pratiques

- Les personnes sont admises sur notification de la **MDPH**. La notification doit mentionner : « Bilan du Pôle de Diagnostic ou Bilan du Pôle de Diagnostic Spécialisé en vue de l'action ETAPE » ce qui permettra d'établir un plan d'action concerté avant l'admission.
- L'hébergement est possible sauf avis défavorable de l'équipe pluridisciplinaire.
- L'action dure 2 mois et est rémunérée.

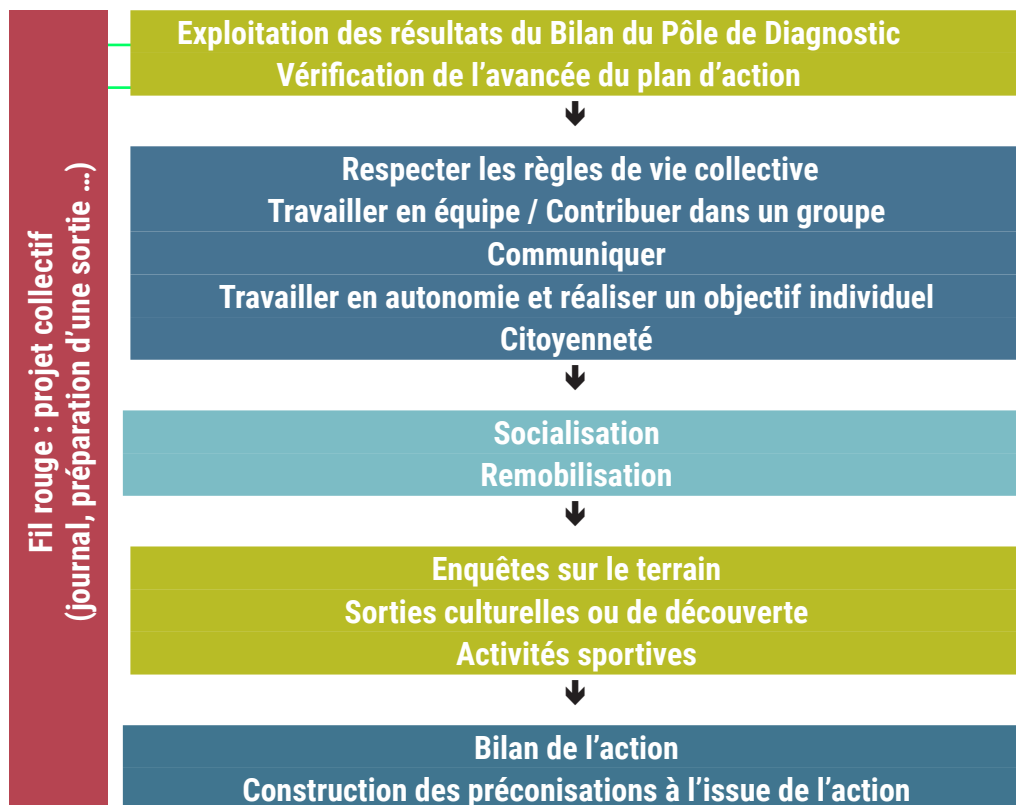
ACCOMPAGNEMENT

Une équipe pluridisciplinaire accompagne les stagiaires :

- Formateur référent du parcours
- Psychologue
- Médecin
- Médecin psychiatre le cas échéant
- Service social si besoin.



PARCOURS



ÉVALUATIONS

Évaluation des compétences professionnelles observées sur les activités concrètes.

Lieu de la formation

COS CRPF

2, rue des Arches
77710 Nanteau-sur-Lunain

À 10 mn de Nemours



Site accessible aux personnes à mobilité réduite

Contact

Patricia PILLOT

Centre de Réadaptation
Professionnelle
et de Formation COS CRPF
Tél. : 01 64 45 18 03
Fax : 01 64 45 33 18
ppillot@fondationcos.org

Web : cosformation.fr
www.facebook.com/cos-crpf
www.twitter.com/COS_CRPF

Qualiopi
processus certifié

FR RÉPUBLIQUE FRANÇAISE

COS
FONDATION COS
ALEXANDRE GLASBERG