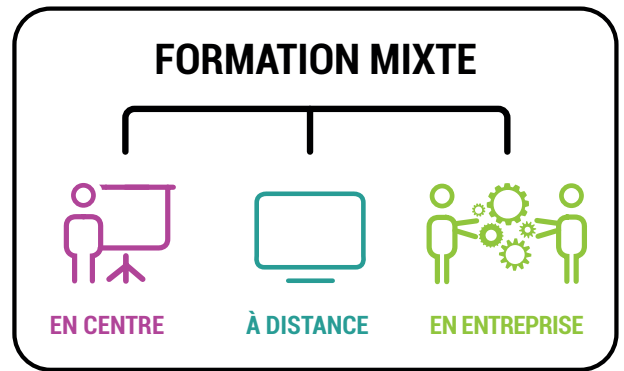


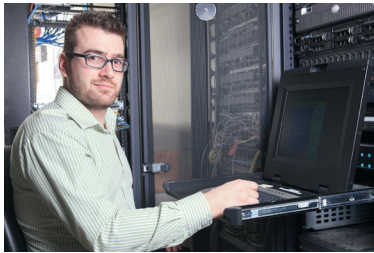
TECHNICIEN SUPÉRIEUR SYSTÈMES ET RÉSEAUX

NIVEAU 5

Homologué par le Ministère du Travail



LE MÉTIER



Le technicien supérieur systèmes et réseaux participe à la mise en service et au maintien en condition opérationnelle de l'infrastructure informatique. Il intervient sur les systèmes et les réseaux, sur les éléments matériels et logiciels qui composent l'infrastructure, afin d'offrir aux utilisateurs et aux clients le niveau de service attendu par l'entreprise. Il assiste les utilisateurs dans l'utilisation de leur équipement numérique.

Il surveille tous les équipements systèmes et réseaux et les journaux de sécurité et réagit lorsqu'il reçoit des alertes.

A tout moment, il peut être sollicité par le centre de services pour diagnostiquer et résoudre les dysfonctionnements relevant du système, du réseau ou de la téléphonie sur IP. Il rétablit l'accès aux ressources partagées et aux applications. Il maintient et exploite le domaine ActiveDirectory et les ressources partagées. Il utilise les outils d'administration des différents environnements des services hébergés à l'externe et consulte les contrats pour rétablir ou améliorer le fonctionnement du service.

Il maîtrise les langages de script afin de pouvoir automatiser de nouvelles tâches et faire évoluer les scripts existants.

Il peut travailler en entreprise, en collectivités territoriales, en PME, dans des DSI des grandes entreprises ou dans des hôpitaux.

Certains postes impliquent des déplacements fréquents en clientèle.

MÉTIERS VISÉS

- Technicien systèmes et réseaux
- Technicien support
- Technicien réseaux
- Technicien informatique
- Technicien d'exploitation
- Administrateur Linux

Code ROME : M1801 - I1401 - M1810

ASPECTS FONCTIONNELS ET MÉDICAUX

Contre-indications :

- Cécité totale
- Surdit e profonde non appareillable
- Mutit e
- Troubles psychiatriques non stabilis es

Toute autre d eficience compatible avec l'exercice du m etier est admise, sous r eserve d' etude du dossier m edical.

Une visite pr ealable avec l'ergoth erapeute peut- tre programm ee pour  tudier les am enagements n ecessaires au suivi de la formation.

PROFIL RECHERCH E

- Pr esentation correcte
- Capacit e   travailler en  quipe
- Sens du service
- Capacit e d'analyse
- Curiosit e et capacit e   mettre   jour ses connaissances r eguli erement
- Autonomie prise d'initiatives
- Bonne aptitude au raisonnement logique et abstrait
- Pratique correcte du fran ais  crit et oral
- Capacit e   r ealiser un compte rendu oral et  crit d'une intervention
- Connaissance de base en informatique recommand ee
- Comp etences en anglais = niveau A1 du CECR (Cadre Europ een Commun de R ef erence)
- Capacit e d'apprentissage  valu ee au niveau 5 (ancienne classification niveau III) en bilan ou pr eorientation

Dur ee

Dur ee moyenne **18 mois** en parcours mixte dont **5 mois** en entreprise

Prise en charge et admission

- B en eficiaires : adultes reconnus Travailleurs Handicap es, sur orientation de la **MDPH**
- Le co t de la formation est pris en charge par l'**Assurance Maladie**
- Les stagiaires sont r emun er es par l'ASP au titre de la **Formation Professionnelle**
- Visite de positionnement organis ee dans l' tablissement

Dipl ome

Dipl ome Niveau 5 (ancienne classification niveau III) **homologu e par le Minist ere du Travail** Technicien(ne) Sup erieur(e) Syst emes et R eseaux

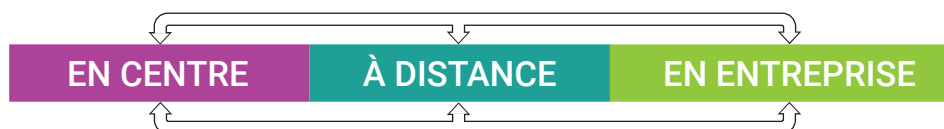
Les stagiaires ayant valid e un niveau 4 en informatique peuvent  tre dispens es du module 1

PARCOURS MIXTE ACCOMPAGNÉ

La formation mixte alterne des périodes d'apprentissage en centre, à distance (30% de la formation) et en entreprise, vous permettant d'acquérir des compétences professionnelles. Vous serez accompagné par un formateur certifié qui adaptera une pédagogie individualisée. Un conseiller en insertion vous est également dédié. Vous ne serez jamais vraiment seul face à votre écran lors des périodes à distance.

Il vous suffira d'un ordinateur et d'une connexion internet pour suivre la formation. Un parcours préparatoire à la prise en main de la formation à distance est proposé à tous.

Déroulement du parcours mixte



- **Module : Je prends en main mon parcours mixte**
- ■ **Module : Assister les utilisateurs en centre de services**
 - Mettre en service un équipement numérique
 - Assister les utilisateurs sur leurs équipements numériques
 - Gérer les incidents et les problèmes
 - Assister à l'utilisation des ressources collaboratives
- ■ **Module : Maintenir, exploiter et sécuriser une infrastructure centralisée**
 - Maintenir et exploiter le réseau local et la téléphonie
 - Sécuriser les accès à Internet
 - Maintenir et exploiter un environnement virtualisé
 - Maintenir et exploiter un domaine ActiveDirectory et les serveurs Windows
 - Maintenir et exploiter un serveur Linux
- **Application en entreprise**
- ■ **Module : Maintenir et exploiter une infrastructure distribuée et contribuer à sa sécurisation**
 - Configurer les services de déploiement et de terminaux clients légers
 - Automatiser les tâches à l'aide de scripts
 - Maintenir et sécuriser les accès réseaux distants
 - Superviser l'infrastructure
 - Intervenir dans un environnement de Cloud Computing
 - Assurer sa veille technologique
- **Application en entreprise**
- **Synthèse et validation**
- **Module dynamique emploi**

ÉVALUATIONS

Des évaluations formatives sont organisées tout au long du parcours de formation. Elles peuvent prendre la forme de tests de connaissances et/ou de mises en situations professionnelles reconstituées.

CERTIFICATION

Les modalités de certification sont disponibles dans le référentiel certification :

<https://www.banque.di.afpa.fr/espaceemployeurscandidatesacteurs/EGPResultat.aspx?ct=01351m01&type=t>

5 BONNES RAISONS DE SE FORMER AU COS

- Pédagogie individualisée, avec possibilité de remise à niveau préalable
- Travail en conditions réelles sur du matériel récent, similaire à celui rencontré en entreprise
- Pré-insertion professionnelle : stage en entreprise et possibilité d'alternance renforcée
- Prise en compte du handicap : une équipe médico-sociale vous suit tout au long de votre formation selon vos besoins
- Service d'hébergement et de restauration sur place

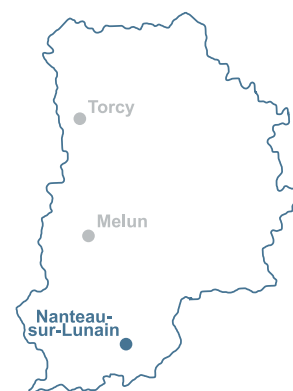
Lieu de la formation

COS CRPF

2, rue des Arches

77710 Nanteau-sur-Lunain

À 10 mn de Nemours



Site accessible aux personnes à mobilité réduite

Contact

Patricia PILLOT

Centre de Réadaptation

Professionnelle

et de Formation COS CRPF

Tél. : 01 64 45 18 03

Fax : 01 64 45 33 18

ppillot@fondationcos.org

Web : www.cosformation.fr

www.facebook.com/cos-crpf

www.twitter.com/COS_CRPF

Qualiopi
processus certifié

■ ■ RÉPUBLIQUE FRANÇAISE

La certification qualité a été délivrée au titre des catégories d'actions suivantes :
ACTIONS DE FORMATION | BILANS DE COMPÉTENCES | ACTIONS PERMETTANT DE VALIDER DES ACQUIS DE L'EXPÉRIENCE

COS
FONDATION COS
ALEXANDRE GLASBERG